

D1000, D2000 & D5000 DRIP LINES

...thế hệ chống tắc nghẽn mới



D1000
Thành mỏng



D2000
Thành dày



D5000 / D5000SD
Điều tiết dòng chảy, chống hút ngược

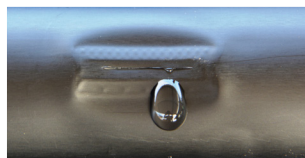
THỂ HỆ ĐẦU TƯỚI DỆT MỚI



D1000

Ống tưới nhỏ giọt thành mỏng công nghệ **ActiveFlex™**

Ống Tưới Nhỏ Giọt Rivulis D1000 với công nghệ ActiveFlex™ là thế hệ sản phẩm mới kết hợp các công nghệ tưới nhỏ giọt tốt nhất hiện nay. Ống tưới nhỏ giọt D1000 được sản xuất với hai độ dày thành ống là 6 và 8 mil với đầu thoát rạch để chống lại hiện tượng vật thể thâm nhập vào trong ống. Ống D1000 được gắn sẵn đầu nhỏ giọt lưu lượng chính xác và khả năng chống tắc nghẽn cao. Với tất cả các tính năng của mình, ống tưới nhỏ giọt D1000 với công nghệ ActiveFlex™ sẽ tăng cường hiệu suất cây trồng khi bạn có nhu cầu sử dụng ống tưới với thành ống mỏng.



Đầu tưới Rivulis D1000 có đầu thoát rạch sẽ mở để thoát nước rồi đóng lại. Đầu thoát rạch tiếp tục đóng khi ống tưới không có áp lực. Lợi thế của đầu tưới nhỏ giọt tự đóng lại là nó sẽ chống không cho các chất lạ xâm nhập vào ống khi lắp ráp, tắt, bảo trì hệ thống, và trong các trường hợp chôn ống dưới đất.

Lựa chọn sản phẩm				
Đường kính	Thành ống		Lưu lượng	Khoảng cách đầu tưới tiêu chuẩn
(mm)	(mil)	(mm)	(l/h)	cm
16	6, 8	0.15, 0.20	1.0, 1.5	15, 20, 25, 30 and 40
22	8	0.20	1.0, 1.5	

D2000 Ống Tưới



Ống Tưới Nhỏ Giọt Rivulis D2000, với độ dày thành ống từ trung bình đến cao, có các đầu tưới dệt thiết kế sáng tạo giúp giảm thiểu tổn hao áp suất, cho phép người dùng tưới được luống dài hơn so với các đầu tưới hình trụ cùng chức năng khác. Thiết kế của đầu tưới bao gồm các tính năng như diện tích lọc nước lớn, lớp răng cưa sắc nhọn giúp tạo dòng chảy rối có khả năng chống tắc nghẽn tốt hơn.

Lựa chọn sản phẩm				
Đường kính	Thành ống		Lưu lượng	Khoảng cách đầu tưới tiêu chuẩn
(mm)	(mil)	(mm)	(l/h)	cm
16	30, 35, 40, 45	0.76, 0.89, 1.02, 1.14	1.0, 1.5, 2.0, 4.0	20*, 25*, 30, 33, 40, 50, 60, 75, 100 cm (* áp dụng cho lưu lượng 1 và 2 lph)
22	40	1.02	1.0, 1.5	

D5000 Ống tưới tự điều tiết dòng chảy

Ống Tưới Nhỏ Giọt Rivulis D5000 với chức năng điều tiết dòng chảy có đầu dệt có thể gắn được trên nhiều cỡ ống và độ dày thành ống khác nhau. Được thiết kế nhằm hạn chế tối đa hiện tượng tắc nghẽn, đầu tưới Rivulis D5000 bao gồm nhiều bộ lọc đầu vào và đường zíc zắc với bề mặt lớn. Được tích hợp chức năng tự điều tiết dòng chảy, ống tưới D5000 là lựa chọn lý tưởng cho ứng dụng tưới nhỏ giọt trong điều kiện đất dốc, hoặc các cánh đồng lớn có luống tưới dài.



Lựa chọn sản phẩm				
Đường kính	Thành ống		Lưu lượng	Khoảng cách đầu tưới tiêu chuẩn
(mm)	(mil)	(mm)	(l/h)	cm
16, 17, 20, 22, 23, 27	15-47	0.38-1.19	0.65, 1.0, 1.5, 2.0	20, 30, 40, 50, 60, 75 and 100 cm

Tài liệu này được biên soạn để được lưu hành toàn thế giới và các lời diễn tả, ảnh và thông tin chỉ được dùng cho mục đích chung. Xin hãy tham khảo ý kiến một chuyên gia thủy lợi và thu thập đủ các thông số kỹ thuật để sử dụng đúng sản phẩm. Một số sản phẩm sẽ không có sẵn ở mọi vùng, xin vui lòng liên hệ đại lý địa phương của bạn để biết thêm chi tiết. Rivulis Irrigation có mọi quyền thay đổi thông số kỹ thuật và thiết kế của mọi sản phẩm mà không cần thông báo trước. Tại Việt Nam vui lòng liên hệ Nhà Bè Agri: 08 3781 77 87

RIV_DS_D1000D2000D5000_AS_EN_201604